

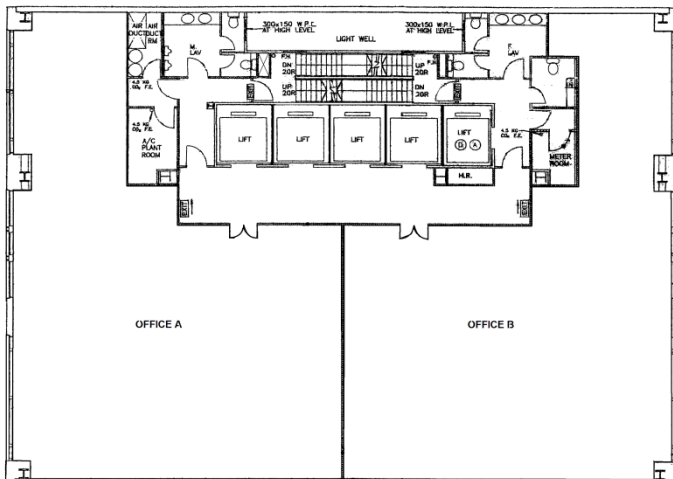
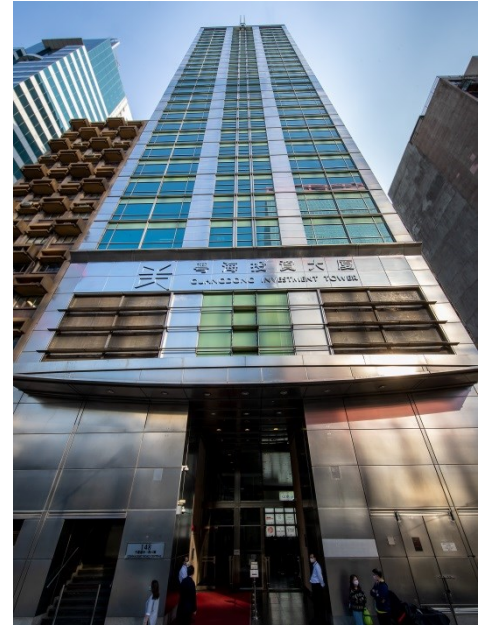
優質寫字樓出租



粵海投資大廈
GUANGDONG INVESTMENT TOWER

上環干諾道中148號

- 面積 3,866 - 7,733平方英尺
- 月租每平方英尺32元起(可商議)
- 優質海景
- 間隔實用
- 極具氣派電梯大堂
- 優質租戶已進駐
- 直接業主



- 上環區核心高級寫字樓
- 鄰近港鐵站、港澳碼頭及西區海底隧道,交通方便
- 專業大廈管理服務
- 大廈正門設上落客區



查詢請聯絡：

2860 4438

michaelchu@gdi.com.hk

免責聲明：內容僅供參考。我們不保證內容的準確性、完整性。對於因使用或依賴本文檔提供的任何信息或內容,包括但不限於任何錯誤、誤差、遺漏、或侵權性質、誹謗性質或虛假性質的信息或任何其他可導致冒犯或在其他方面引致發生任何追索或投訴的資料或遺漏,而導致之任何損失或損害,本公司概不承擔任何有關責任。

(以合同為準)